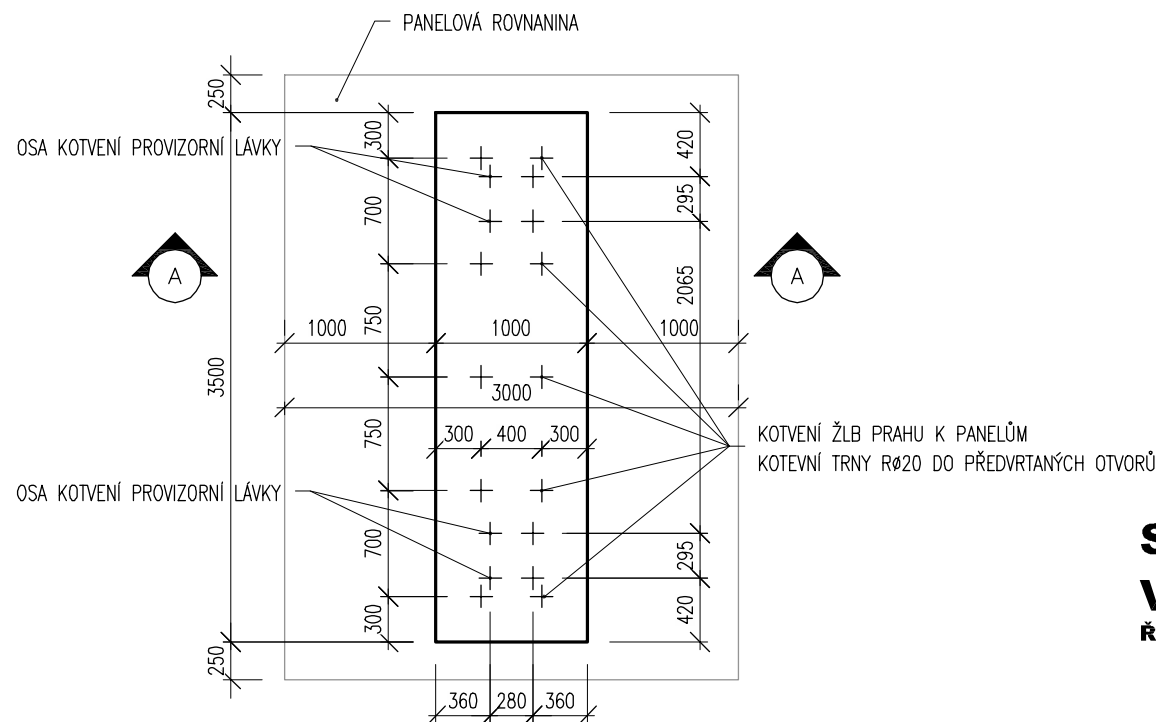
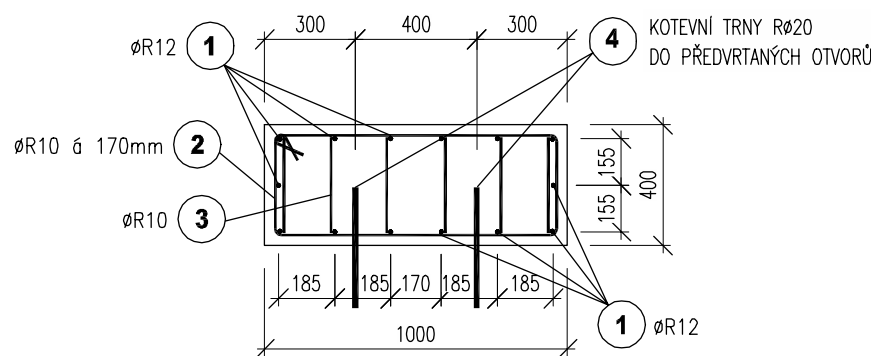


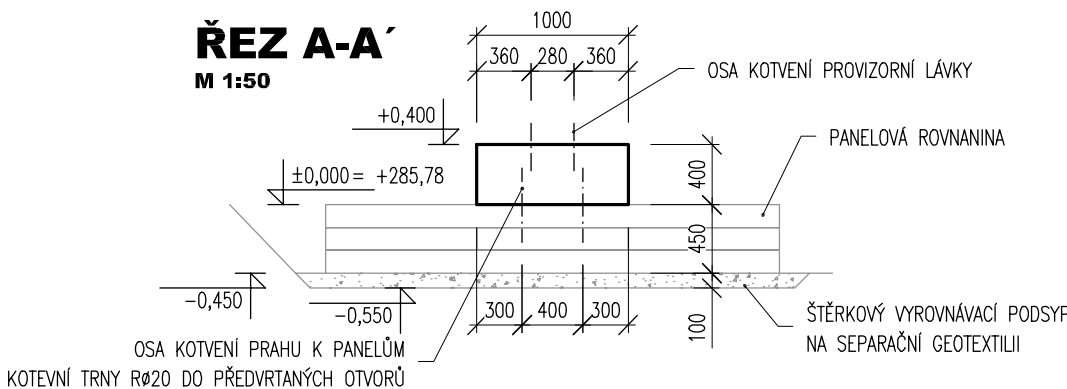
M 1:50



ŘEZ A-A', M 1:25



M 1:50



- MINIMÁLNÍ KRYTÍ VÝZTUŽE 2

- MINIMÁLNÍ KRYTÍ VÝZTUŽE 20 mm, JMENOVITÉ KRYTÍ 30 mm
- KRYTÍ JE VZTAŽENO K LICI VLOŽEK NEJBLÍŽE K POVRCHU KONSTRUKCE
- BETON JE NUTNO V POČÁTEČNÍCH FÁZÍCH TUHNUTÍ A TVRDNUTÍ ŘÁDNĚ OŠETŘOVAT A OCHRAŇOVAT PŘED KLIMATICKÝMI VLIVY
- VÝZTUŽ JE KÓTOVÁNA NA OSU, UVEDENÉ DÉLKY JSOU VZTAŽENY K OSE PRUTU
- POHLEDOVÉ HRANY BETONOVÝCH KONSTRUKCÍ BUDOU ZKOSENY LIŠTOU VLOŽENOU DO BEDNĚNÍ O HRANĚ 20 mm
- PŘED ZAHÁJENÍM ZEMNÍCH PRACÍ JE NUTNO NECHAT VYTÝČIT VEŠKERÉ INŽENÝRSKÉ SÍTĚ A DODRŽOVAT POŽADAVKY SPRÁVCŮ UVEDENÝCH V JEDNOTLIVÝCH VYJÁDRĚNÍCH
- DÉLKOVÉ KÓTY JSOU ZAOKROUHLINY NA 5 mm
- KOTVENÍ LÁVKY K ŽLB PRAHU POMOCÍ CHEMICKÝCH KOTEV
- KOTVENÍ ŽLB PRAHU ???

- | | |
|---|--------------|
| - U HÁKŮ A SMYČEK $D < 22 \text{ mm}$, ($D > 22 \text{ mm}$) | MIN. 4D (7D) |
| - U OHYBŮ $50 < t < 100 \text{ mm}$ | MIN. 15D |

D – JMENOVITÝ PRŮMĚR OHÝBANÉ VLOŽKY

t – VZDÁLENOST VLOŽKY OD POVRCHU BETONU MĚŘENÁ VE SMĚRU KOLMÉM K ROVINĚ ZAKŘIVENÍ

U HÁKŮ A SMYČEK ($t=50$ mm):

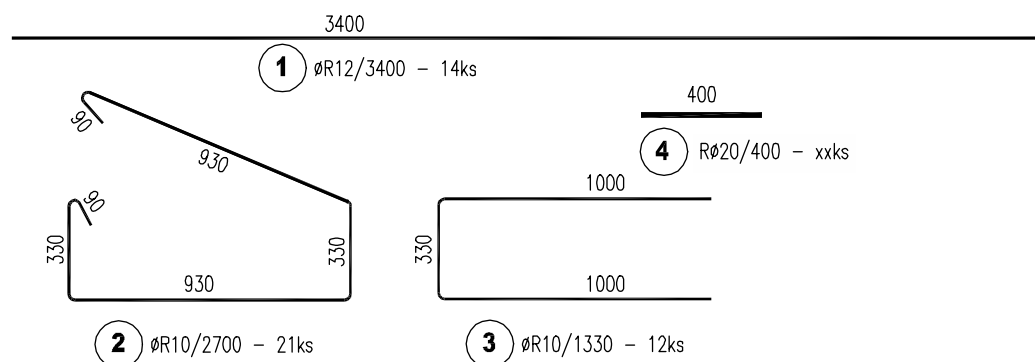
- ØR 8 - 32 mm
- ØR12 - 48 mm
- ØR14 - 56 mm
- ØR16 - 64 mm
- ØR18 - 72 mm
- ØR20 - 80 mm
- ØR25 - 175 mm

U OHYBŮ:

- 120 mm
- 180 mm
- 210 mm
- 240 mm
- 270 mm
- 300 mm
- 375 mm

BETON: C25/30 XC2
OCEL: B500B (10505 (R))
JMENOVITÉ KRYTÍ 30mm

Č. pol.	D [mm]	Délka [mm]	Počet ks.	Délka		
				10 505		
				R10	R12	R20
1	R12	3400	14		47,6	
2	R10	2700	21	56,7		
3	R10	1330	12	15,96		
4	R20	400	10			4,0
Celková délka				72,7	47,6	4,0
Specifická hmotnost				0.617	0.888	2.47
Hmotnost [kg]				44,86	42,27	9,88
Hmotnost celkem				97,1		



investor: Město Dvůr Králové nad Labem
Náměstí T.G.Masaryka 38, 544 17 Dvůr Králové nad Labem

Dvůr Králové nad Labem - most Jana Palacha

■ kraj:
 Královéhradecký
 ■ MÚ/OU:
 Dvůr Králové nad Labem
 ■ stupeň utajení:
 bez utajení
 ■ datum:
 12 2015
 ■ zakázkové číslo:
 15 134
 ■ stupeň PD:
 PDPS

■ odpovědný projektant stavby:
Ing. Ivan Šir

■ odpovědný projektant objektu:
Ing. Ivan Šir

■ vypracoval:
Ing. Lucie Petráková

■ kontroloval:
Ing. Jan Fiala

■ změna číslo:
00

■ měřítko:
M 1:100, 1:75

SO 901 PROVIZORNÍ LÁVKA PRO PĚŠÍ

VÝKRES TVARU A VÝZTUŽE ÚLOŽNÉHO PRAHU

B.3.3